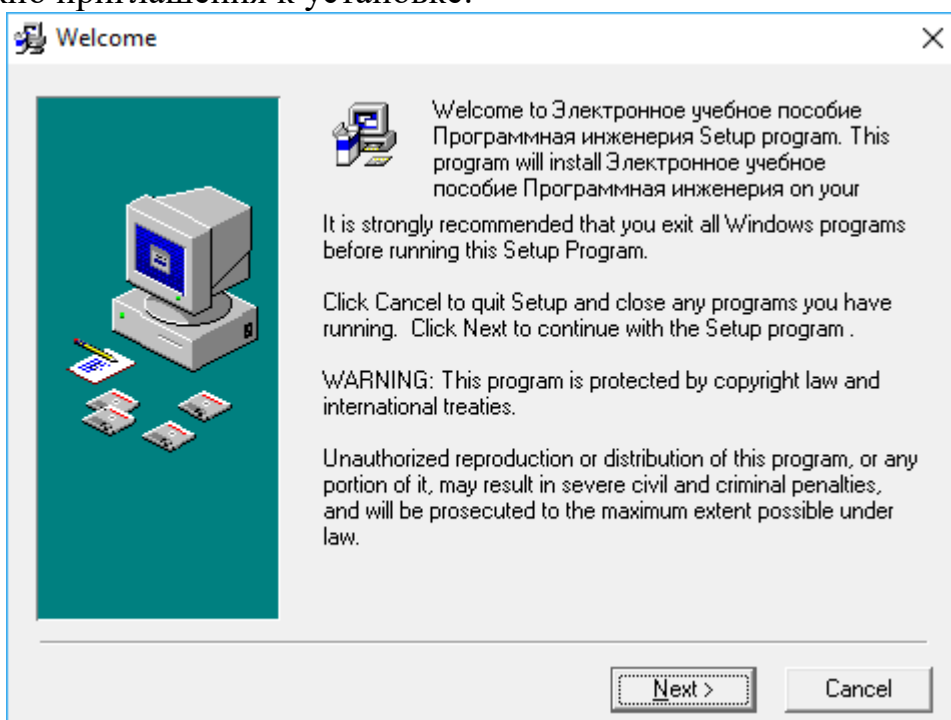
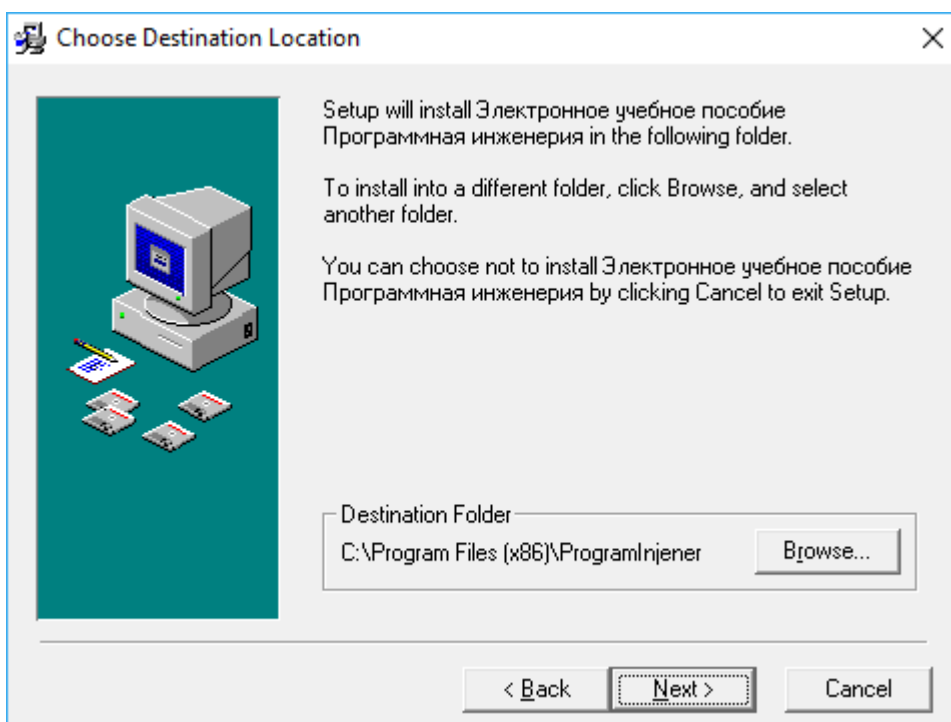


### ***Установка, запуск и удаление программы:***

***Установка программы:*** Запустить программу установщика setup.exe.  
Появится окно приглашения к установке.

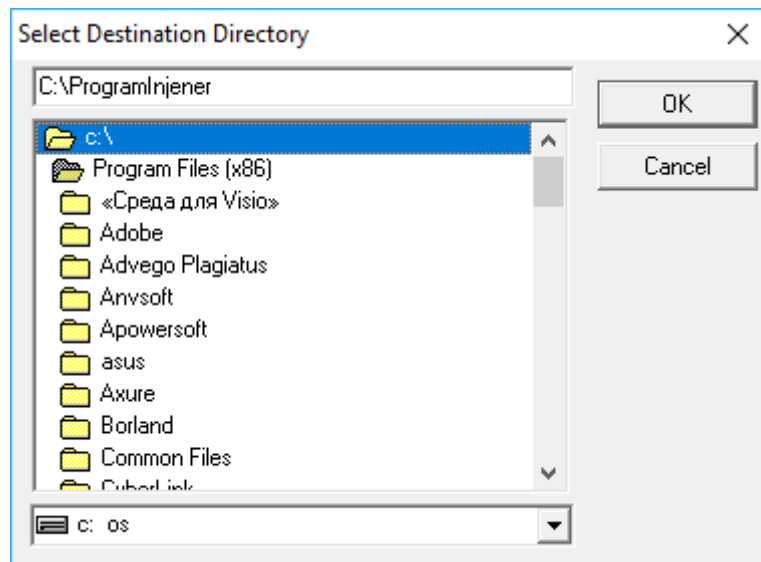


Нажмите «Next». Следующее окно позволит выбрать директорию установки.

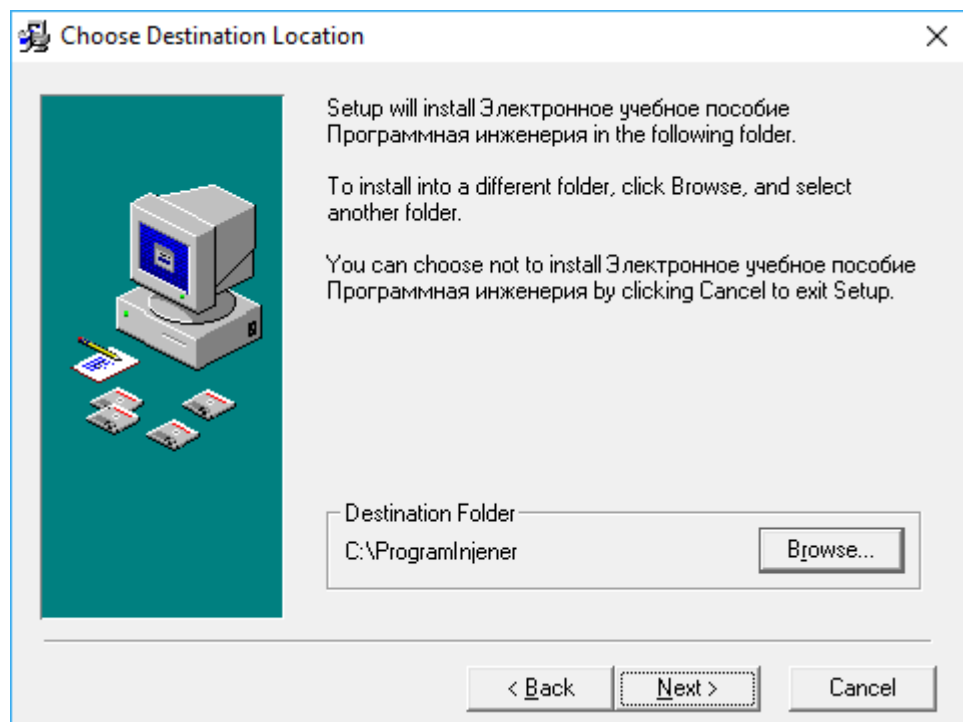


### ***ВАЖНО:***

***Для корректной работы программы необходимо изменить директорию установки. Для этого нажмите кнопку «Browse...».***



**В появившемся окне измените путь директории установки на C:\ProgramInjener. И нажимаете кнопку «ОК».**



Далее следуйте указаниям установщика программы.

*Запуск программы:* Программа установки создает в меню группу "Электронное учебное пособие", в ней ярлык: «Программная инженерия».

*Удаление программы:* Выберите в меню «Удаление и установка программ». Выберите в списке установленных программ "Программная инженерия". Нажмите кнопку "Удалить" и следуйте указаниям программы.